



Feria Internacional de la Industria
Forestal de la Madera, Celulosa y Papel.

Desafíos para un Chile sostenible

20 AL 22 NOV — 2024

→ www.expocorma.cl



Chile país
de la madera.



ExpoCorma es la Feria
internacional de la
Madera **más grande**
de Latinoamérica.



ExpoCorma es la feria
que reúne a **todos los**
productores de la
madera.



ExpoCorma reúne
a los expositores que
ayudan a atenuar el
cambio climático.

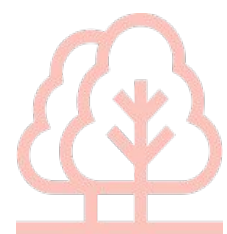


Para ExpoCorma el desafío
del SXXI es transformar al
sector productivo **hacia un**
desarrollo sostenible.



ExpoCorma es la Feria que
reúne a **Comunidades,**
Pymes, Gremios, a la
Academia y a las Empresas.

CORPORACIÓN CHILENA DE LA MADERA, **CORMA**



Reúne a cerca de **150 actores del sector de la madera**: 72% Pequeñas y medianas Empresas 21% Personas Naturales 5% Universidades o Centros de Formación 2% Grandes Empresas.



Representa cerca del **90% del sector**.



Tiene sedes en Santiago, O'Higgins, Maule, Biobío, Ñuble. Araucanía y Los Ríos.



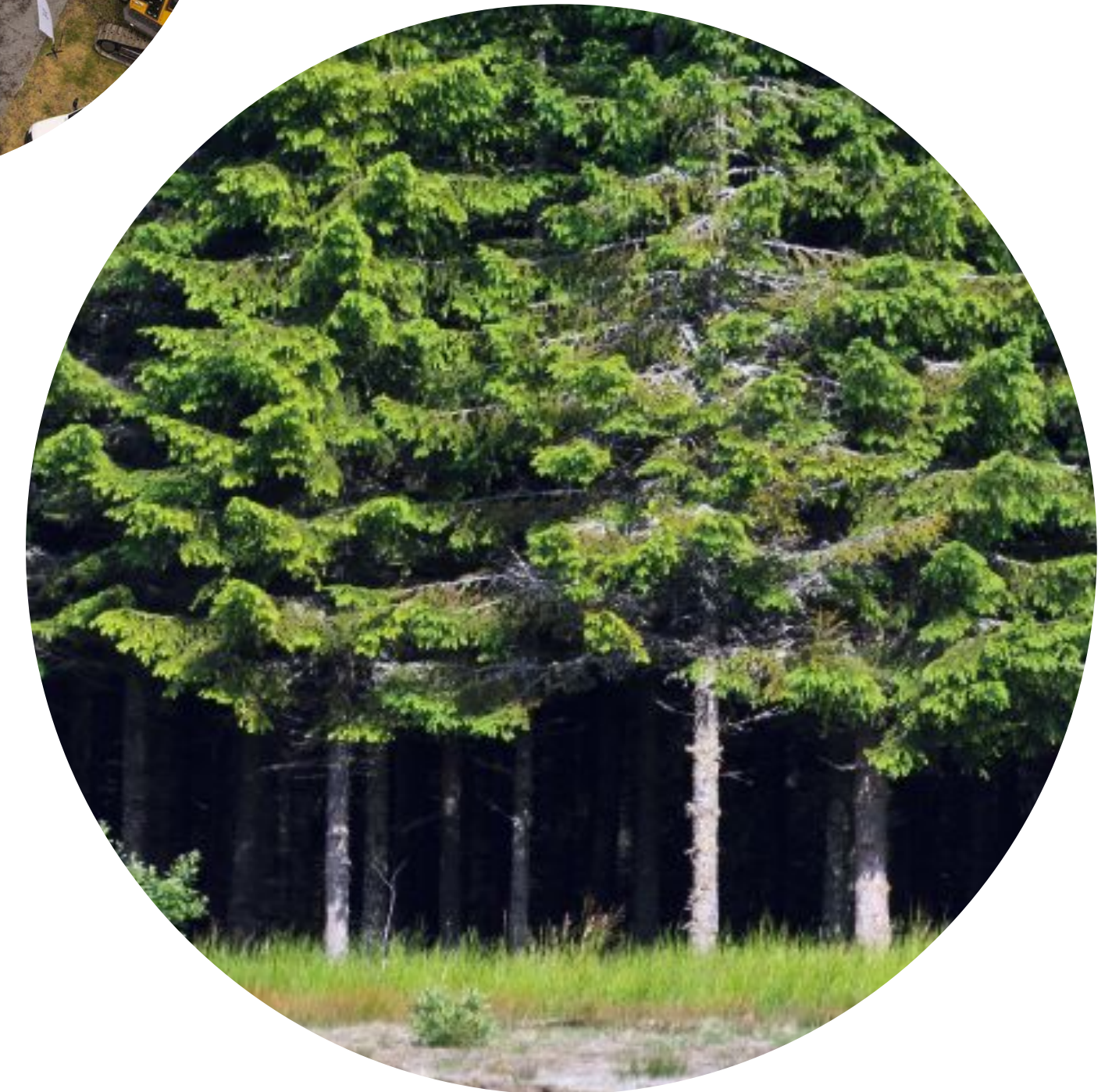
La **ExpoCorma** es la feria líder de América Latina en negocios del sector de la madera, organizada por la Corporación Chilena de la Madera, CORMA, fundada en 1952 como una Asociación Gremial que reúne a los principales actores del bosque y la industria.

www.expocorma.cl →



DATOS DE LA INDUSTRIA

- Sector en el que donde participa cerca de **1 millón 200 mil personas**, aporta el 1,7% del PIB nacional y conforma un 6,3% de las exportaciones totales chilenas, generando alrededor de **300 mil empleos directos e indirectos**.
- El sector forestal representa para el país una de las **áreas estratégicas para avanzar en el cumplimiento de los objetivos de desarrollo sostenible**, que guardan relación con el cuidado del medio ambiente, el crecimiento económico y la calidad de vida de las personas.
- Corma asume el compromiso de la promoción ambiental de los bosques y sus ecosistemas, fortaleciendo la inclusión en sus aportes sociales favoreciendo el mejoramiento de la calidad de vida de los habitantes de las regiones donde opera.



EXPOCORMA

Constituye una plataforma de negocios y de apoyo al sector de la madera de empresas chilenas y extranjeras en crecimiento en América Latina.



VERSIÓN 2024

Expocorma 2024 - Desafíos para un Chile sostenible - nos invita a abordar a la madera desde un enfoque integral que busca minimizar su impacto ambiental, aprovechando prácticas y materiales que promueven la eficiencia energética, la conservación de recursos y la reducción de emisiones de carbono.

La industria maderera, mediante esfuerzos concertados, puede contribuir significativamente a un futuro más sostenible y resiliente, aprovechando los múltiples usos y beneficios de la madera y delineando un camino hacia una infraestructura global más consciente del medio ambiente.

La invitación a participar se extiende a todas aquellas empresas de ingeniería, maquinaria, productos y servicios de toda la cadena de valor del sector forestal a participar, establecer redes y para conocer los últimos avances de la industria.





INDICADORES EXPOCORMA 2022

254
Empresas y marcas
expositoras

1.148
Asistentes a Charlas
Técnicas presencial y
online

15.650
Visitantes a la feria
presencial

1.319
Asistentes a Seminarios
presencial y online

8.603
Visitantes a
expocormadigital.cl

6
Universidades (U. Biobio, U San Sebastián, U
Concepción, Autónoma de Chile, Inacap,
Congreso de Estudiantes de Ing. Forestal).

4
Gremios (CChC, Cidere Biobio, Quinta
Compañía de Bomberos Coronel, Protur).

12
Comunidades

13
Pymes

INAUGURACIÓN

240.466

Visualizaciones de la
inauguración.

Fuente: Emol TV

1.667

Asistentes

641 Presencial y 1026 Streaming



Posterior a la feria Expocorma 2022,
se pudo valorizar negocios de 200
millones de USD en ventas.



SEMINARIOS Y CHARLAS TÉCNICAS

13

Seminarios

40

Charlas Técnicas

1

Conversatorio
Café forestal

6

Demostraciones
en vivo



LAYOUT DEL EVENTO

CLUB DEL EXPOSITOR

- Sala plenario
- Sala 1
- Sala 2

PABELLON 1

A-5 273 m²

A-4 210 m²

A-3 210 m²

A-2 378 m²

A-1 399 m²

ESTACIONAMIENTOS

B-1 150 m² **B-2** 75 m² **B-3** 75 m² **B-4** 75 m² **B-5** 75 m² **B-6** 75 m² **B-7** 75 m² **B-8** 100 m² **B-9** 170 m² **B-10** 150 m²

ESTACIONAMIENTOS

C-1 320 m² **C-2** 240 m² **C-3** 240 m² **C-4** 240 m² **C-5** 176 m²

E-8 751 m² **E-7** 324 m² **E-6** 324 m² **E-5** 263 m²

E-9 241 m² **E-10** 127 m² **E-11** 114 m² **E-1** 259 m² **E-2** 312 m² **E-3** 234 m² **E-4** 248 m²

F-1 440 m² **F-2** 189 m² **F-3** 189 m² **F-4** 187 m²

F-8 240 m² **F-7** 501 m² **F-6** 325 m² **F-5** 212 m²

PLAZA CENTRAL

ESCENARIO

ACADEMIA - INSTITUCIONES **A1 a A12**

PYMES **P1 a P12**

COMUNIDADES **C1 a C20**

PABELLON 2

JORNADAS TÉCNICAS ATCP

H-1 320 m² **H-2** 340 m² **H-3** 260 m² **H-4** 440 m² **H-5** 500 m² **H-6** 300 m²

PABELLON 3

G-1 308 m² **G-2** 431 m² **G-3** 349 m² **G-4** 349 m² **G-5** 300 m²

PLAZA DE ACCESO

PORTAL

ADMINISTRACIÓN

SERVICIOS

ESTACIONAMIENTO DE EXPOSITORES

EMPRESAS QUE PARTICIPARON 2022

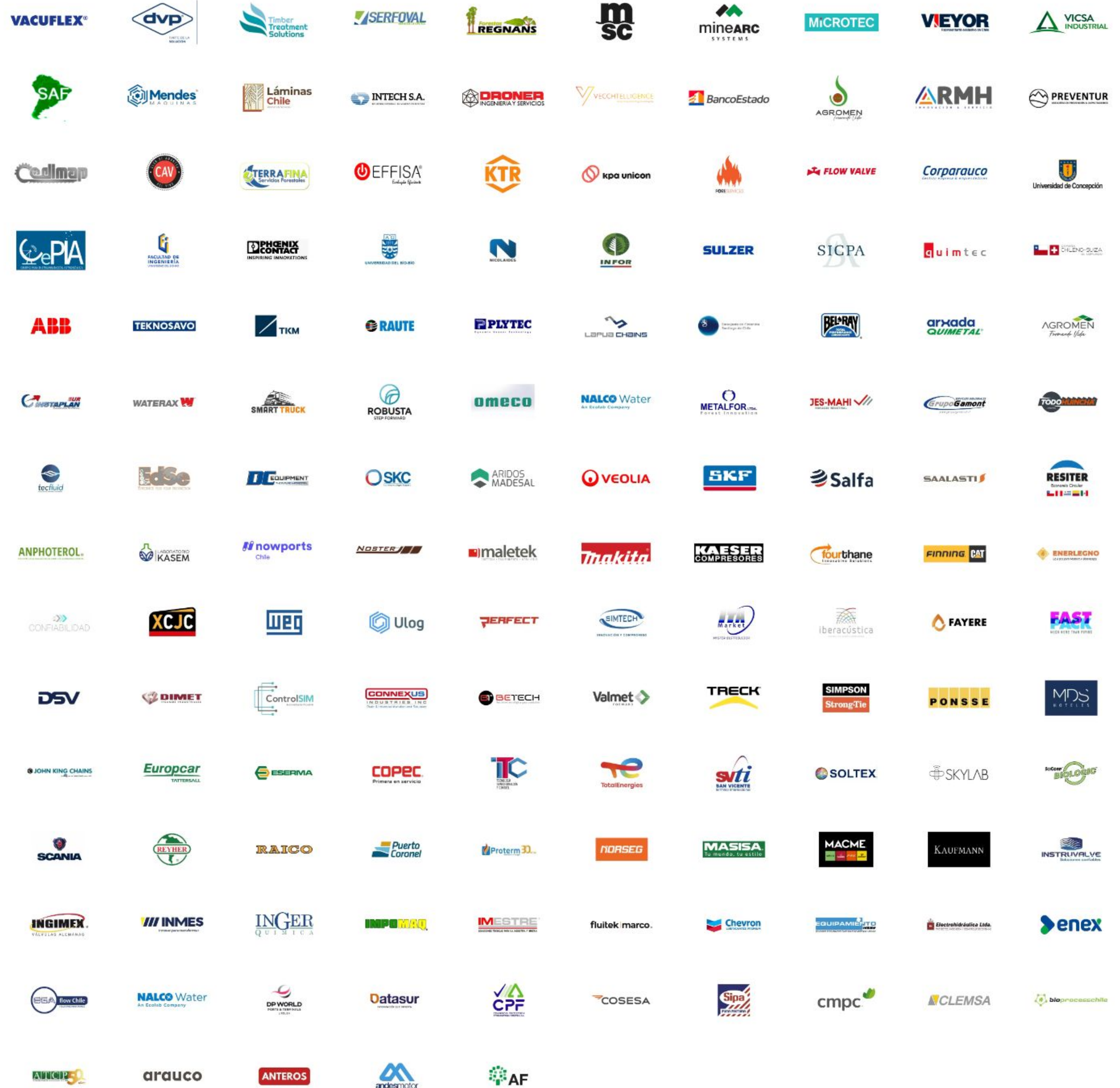
Organiza:



Auspicia:



Colabora:



Súmate a Expocorma 2024

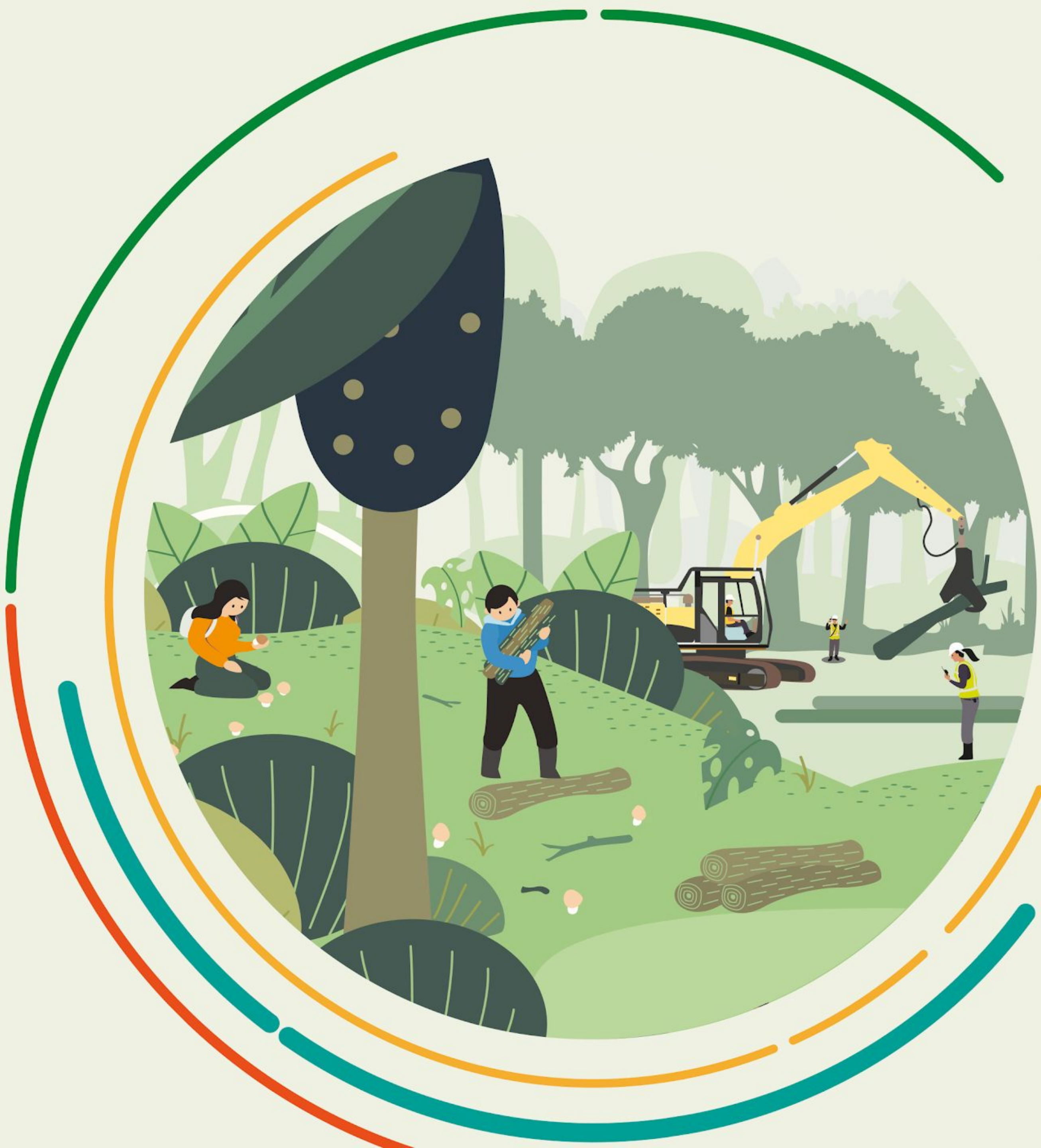


Consultas:

expocorma@expocorma.cl

Fono: +56 9 8428 0335

Web: www.expocorma.cl



Feria Internacional de la Industria Forestal
de la Madera, Celulosa y Papel.

Desafíos para un Chile sostenible

20 AL 22 NOV — 2024